

Satiné 5500

PRODUCT FEATURES Glass, naturally mineral

- The widest range in the market: 48 double-sided colours, 5 widths up to 285 cm for large panels
- Economical: 5 widths to reduce waste when making fabric panels
- Excellent heat protection: up to 90% of solar radiation reflected by external blinds (gtot = 0,10)
- Very good glare control thanks to its twill weave, while optimizing the incoming natural light: up to 96% of light rays filtered (Tv = 4%)
- Transparency: clear view to the outside
- Excellent mechanical resistance which allows tensioning of the fabric and high dimensional stability
- Weather-resistant
- Health/Safety: conforms to standard requirements for buildings open to the public
- Excellent printing medium

DIE DER GEWEBE Das Glas: eine natürliche Mineralressource

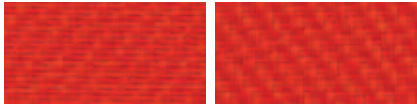
- Die breiteste Palette auf dem Markt: 48 Farben, doppelseitig, 5 Breiten von bis zu 285 cm für Stoffe mit grossen Abmessungen
- Ökonomisch: 5 Breiten, um die Anfertigung der Stoffbahnen zu optimieren
- Ausgezeichneter Wärmeschutz: bis zu 90% der Sonnenenergie werden bei Aussenanbringung gefiltert (gtot = 0,10)
- Sehr guter Blendschutz durch die diagonale Webart Satiné und gleichzeitige Optimierung von Tageslicheinfall: bis zu 96% der Lichtstrahlung werden gefiltert (Tv = 4%)
- Transparenz: klare Sicht nach draussen
- Ausgezeichnete mechanische Festigkeit für Bespannen und hohe Formstabilität
- Witterungsbeständig
- Gesundheit/Sicherheit: entspricht den Anforderungen für Einrichtungen mit Publikumsverkehr
- Ausgezeichneter Kommunikationsträger



Satiné 5500

0909

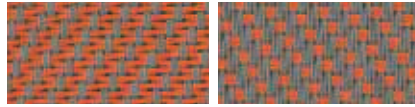
Mandarin / Mandarine



WIDTH / BREITE:
250 cm

0109

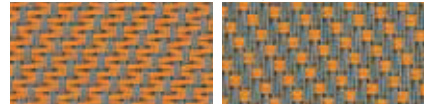
Grey Mandarin / Grau Mandarine



WIDTHS / BREITEN:
160 - 190 - 220 - 250 - 285 cm

0108

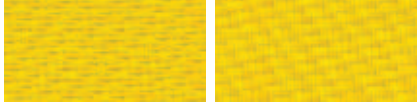
Grey Orange / Grau Orange



WIDTHS / BREITEN:
160 - 190 - 220 - 250 - 285 cm

0505

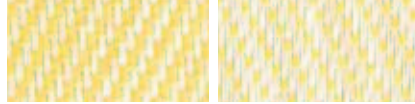
Canary / Canari



WIDTH / BREITE:
250 cm

0205

White Canary / Weiss Canari



WIDTHS / BREITEN:
160 - 190 - 220 - 250 - 285 cm

M65 100508

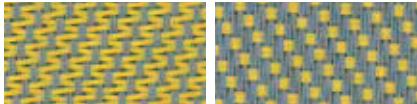
Sable Canary Orange / Sand Canari Orange



WIDTHS / BREITEN:
160 - 190 - 220 - 250 - 285 cm

0105

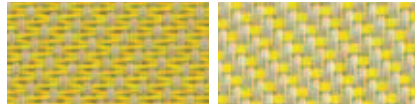
Grey Canary / Grau Canari



WIDTHS / BREITEN:
160 - 190 - 220 - 250 - 285 cm

0705

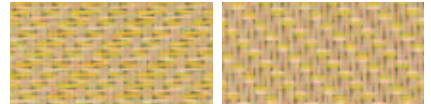
Pearl Canary / Perlen Canari



WIDTHS / BREITEN:
190 - 220 - 250 cm

M64 100520

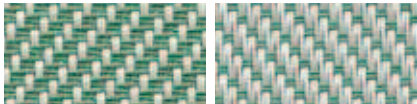
Sable Canary Linen / Sand Canari Linen



WIDTHS / BREITEN:
160 - 190 - 250 - 285 cm

0756

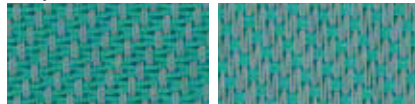
Pearl Dark Green / Perlen Tanne



WIDTH / BREITE:
250 cm

0150

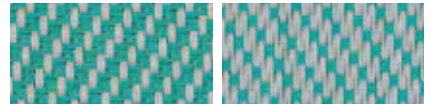
Grey Green / Grau Grün



WIDTHS / BREITEN:
160 - 190 - 220 - 250 - 285 cm

0750

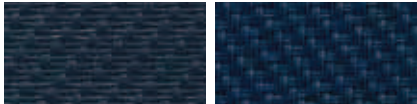
Pearl Green / Perlen Grün



WIDTHS / BREITEN:
160 - 190 - 220 - 250 - 285 cm

4040

Marine / Marineblau



WIDTH / BREITE:
250 cm

0140

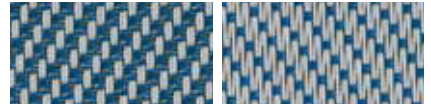
Grey Marine / Grau Marineblau



WIDTHS / BREITEN:
160 - 190 - 220 - 250 - 285 cm

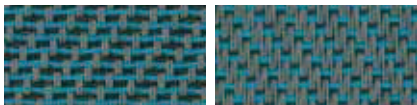
0740

Pearl Marine / Perlen Marineblau



WIDTHS / BREITEN:
160 - 190 - 220 - 250 - 285 cm

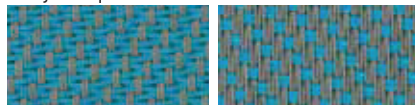
M01 010330 Grey Turquoise Charcoal
Grau Türkis Charcoal



WIDTHS / BREITEN:
160 - 190 - 220 - 250 - 285 cm

0103

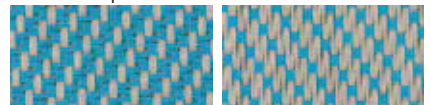
Grey Turquoise / Grau Türkis



WIDTHS / BREITEN:
160 - 190 - 220 - 250 - 285 cm

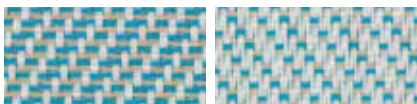
0703

Pearl Turquoise / Perlen Türkis



WIDTHS / BREITEN:
160 - 190 - 220 - 250 - 285 cm

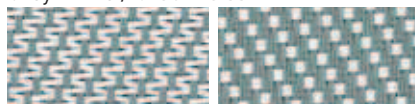
M02 020310 White Turquoise Sable
Weiss Türkis Sand



WIDTHS / BREITEN:
160 - 220 - 250 cm

0102

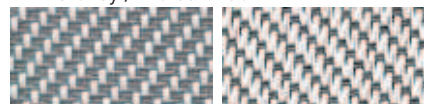
Grey White / Grau Weiss



WIDTHS / BREITEN:
160 - 190 - 220 - 250 - 285 cm

0201

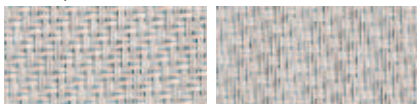
White Grey / Weiss Grau



WIDTH / BREITE:
250 cm

0707

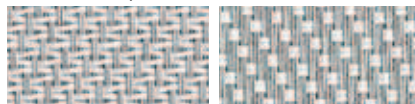
Pearl / Perlen



WIDTHS / BREITEN:
160 - 190 - 220 - 250 - 285 cm

0702

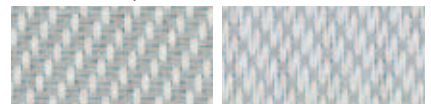
Pearl White / Perlen Weiss



WIDTHS / BREITEN:
160 - 190 - 220 - 250 - 285 cm

0207

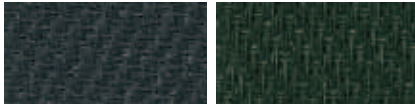
White Pearl / Weiss Perlen



WIDTHS / BREITEN:
160 - 190 - 220 - 250 - 285 cm

3030

Charcoal / Charcoal



WIDTHS / BREITEN:
160 - 190 - 220 - 250 - 285 cm

3001

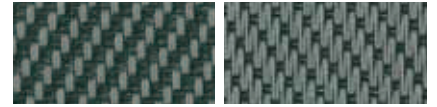
Charcoal Grey / Charcoal Grau



WIDTH / BREITE:
250 cm

0130

Grey Charcoal / Grau Charcoal



WIDTHS / BREITEN:
160 - 190 - 220 - 250 - 285 cm

M38 300120

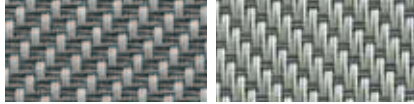
Charcoal Grey Linen / Charcoal Grau Linen



WIDTHS / BREITEN:
160 - 190 - 220 - 250 - 285 cm

0701

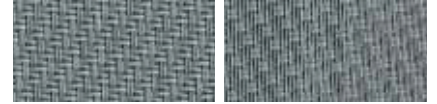
Pearl Grey / Perlen Grau



WIDTHS / BREITEN:
190 - 220 - 250 - 285 cm

0101

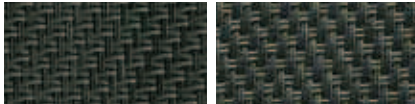
Grey / Grau



WIDTHS / BREITEN:
160 - 190 - 220 - 250 - 285 cm

3006

Charcoal Bronze / Charcoal Bronze



WIDTHS / BREITEN:
160 - 190 - 220 - 250 - 285 cm

0706

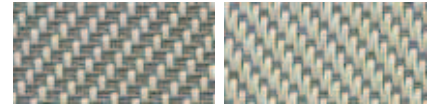
Pearl Bronze / Perlen Bronze



WIDTHS / BREITEN:
190 - 220 - 250 cm

2001

Linen Grey / Linen Grau



WIDTH / BREITE:
250 cm

0606

Bronze / Bronze



WIDTHS / BREITEN:
160 - 190 - 220 - 250 cm

1006

Sable Bronze / Sand Bronze



WIDTHS / BREITEN:
160 - 190 - 220 - 250 - 285 cm

1010

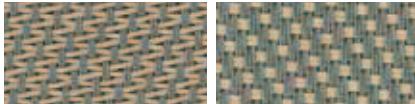
Sable / Sand



WIDTHS / BREITEN:
160 - 190 - 220 - 250 - 285 cm

0110

Grey Sable / Grau Sand



WIDTHS / BREITEN:
160 - 190 - 220 - 250 - 285 cm

1001

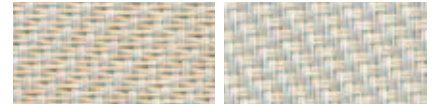
Sable Grey / Sand Grau



WIDTH / BREITE:
250 cm

0710

Pearl Sable / Perlen Sand



WIDTHS / BREITEN:
190 - 220 - 250 cm

0720

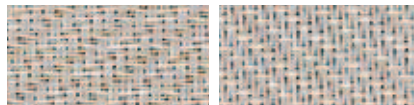
Pearl Linen / Perlen Linen



WIDTHS / BREITEN:
190 - 220 - 250 - 285 cm

M45 070210

Pearl White Sable / Perlen Weiss Sand



WIDTHS / BREITEN:
160 - 190 - 220 - 250 cm

M37 200710

Linen Pearl Sable / Linen Perlen Sand



WIDTHS / BREITEN:
160 - 190 - 220 - 250 - 285 cm

0210

White Sable / Weiss Sand



WIDTHS / BREITEN:
160 - 190 - 220 - 250 - 285 cm

1002

Sable White / Sand Weiss



WIDTHS / BREITEN:
160 - 190 - 220 - 250 - 285 cm

2020

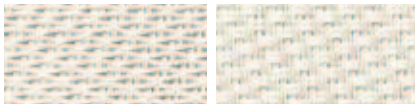
Linen / Linen



WIDTHS / BREITEN:
160 - 190 - 220 - 250 - 285 cm

2002

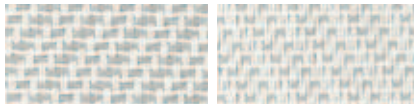
Linen White / Linen Weiss



WIDTHS / BREITEN:
160 - 190 - 220 - 250 - 285 cm

M36 020207

White White Pearl / Weiss Weiss Perlen



WIDTHS / BREITEN:
190 - 220 - 250 - 285 cm

0202

White / Weiss



WIDTHS / BREITEN:
160 - 190 - 220 - 250 - 285 cm

Satiné 5500

Thermal and optical factors in the European standard EN 14501

Thermische und optische Leistungswerte gemäss europäischer Norm EN 14501

OF 4%		Thermal factors								Optical factors			
Openness Factor / Öffnungsfaktor		Thermische Leistungswerte								Optische Leistungswerte			
Colours / Farben	Side / Seite	Fabric / Gewebe			Fabric + glazing / Gewebe + Verglasung					Tv	Rv	Tvndif	Tvdifh
		Ts	Rs	As	gv=0,59 gtot external blind gtot Aussenbereich	gv=0,32 gtot internal blind gtot Innenbereich	gv=0,59 gtot internal blind gtot Innenbereich	gv=0,32 gtot internal blind gtot Innenbereich					
0202 White / Weiss		23	66	11	0,16 2	0,11 3	0,36 1	0,25 2	23	73	17	19	
0205 White Canary	A dark / dunkel	22	58	20	0,16 2	0,11 3	0,38 1	0,26 2	19	61	14	16	
Weiss Canari	B	22	61	17	0,16 2	0,11 3	0,37 1	0,26 2	19	66	14	16	
M36 020207 White White Pearl	A dark / dunkel	19	58	23	0,15 2	0,10 3	0,38 1	0,26 2	19	62	13	16	
Weiss Weiss Perlen	B	19	61	20	0,14 3	0,10 3	0,37 1	0,26 2	19	67	13	16	
2002 Linen White	A	19	60	21	0,14 3	0,10 3	0,38 1	0,26 2	16	64	12	14	
Linen Weiss	B dark / dunkel	19	58	23	0,15 2	0,10 3	0,38 1	0,26 2	16	61	12	14	
0505 Canary / Canari		21	52	27	0,16 2	0,11 3	0,40 1	0,26 2	16	54	12	14	
0210 White Sable	A dark / dunkel	16	50	34	0,14 3	0,10 3	0,41 1	0,26 2	15	53	9	12	
Weiss Sand	B	16	56	28	0,13 3	0,09 4	0,39 1	0,26 2	15	61	9	12	
0720 Pearl Linen	A	17	45	38	0,15 2	0,11 3	0,43 1	0,27 2	15	46	8	12	
Perlen Linen	B dark / dunkel	17	43	40	0,15 2	0,10 3	0,42 1	0,27 2	15	43	8	12	
2020 Linen / Linen		18	52	30	0,15 2	0,10 3	0,40 1	0,26 2	15	53	10	12	
0705 Pearl Canary	A	17	43	40	0,15 2	0,11 3	0,43 1	0,27 2	14	46	9	12	
Perlen Canari	B dark / dunkel	17	43	40	0,15 2	0,11 3	0,43 1	0,27 2	14	46	9	12	
0702 Pearl White	A	15	53	32	0,13 3	0,09 4	0,40 1	0,26 2	14	57	10	12	
Perlen Weiss	B dark / dunkel	15	47	38	0,13 3	0,10 3	0,42 1	0,27 2	14	50	10	12	
M64 100520 Sable Canary Linen	A	18	46	36	0,15 2	0,11 3	0,42 1	0,27 2	14	45	8	11	
Sand Canari Linen	B dark / dunkel	18	44	38	0,15 2	0,11 3	0,43 1	0,27 2	14	42	8	11	
M02 020310 White Turquoise Sable	A dark / dunkel	17	52	31	0,14 3	0,10 3	0,40 1	0,26 2	13	50	9	11	
Weiss Türkis Sand	B	17	58	25	0,13 3	0,09 4	0,38 1	0,26 2	13	59	9	11	
M37 200710 Linen Pearl Sable	A dark / dunkel	15	45	40	0,13 3	0,10 3	0,42 1	0,27 2	12	45	8	10	
Linen Perlen Sand	B	15	49	36	0,13 3	0,09 4	0,41 1	0,27 2	12	49	8	10	
0707 Pearl / Perlen		14	36	50	0,14 3	0,10 3	0,45 1	0,28 2	12	39	8	10	
0207 White Pearl	A dark / dunkel	13	50	37	0,12 3	0,09 4	0,41 1	0,26 2	11	53	8	9	
Weiss Perlen	B	13	57	30	0,11 3	0,08 4	0,38 1	0,26 2	11	62	8	9	
0710 Pearl Sable	A dark / dunkel	14	38	48	0,14 3	0,10 3	0,45 1	0,28 2	11	38	6	9	
Perlen Sand	B	14	39	47	0,13 3	0,10 3	0,44 1	0,27 2	11	40	6	9	
0750 Pearl Green	A dark / dunkel	13	36	51	0,13 3	0,10 3	0,45 1	0,28 2	11	35	6	9	
Perlen Grün	B	13	37	50	0,13 3	0,10 3	0,45 1	0,28 2	11	38	6	9	
2001 Linen Grey	A dark / dunkel	14	34	52	0,14 3	0,10 3	0,46 1	0,28 2	11	34	6	9	
Linen Grau	B	14	42	44	0,13 3	0,10 3	0,43 1	0,27 2	11	43	6	9	
0201 White Grey	A dark / dunkel	14	39	47	0,13 3	0,10 3	0,44 1	0,27 2	11	40	6	9	
Weiss Grau	B	13	50	37	0,12 3	0,09 4	0,41 1	0,26 2	11	53	6	9	
1002 Sable White	A	14	54	32	0,12 3	0,09 4	0,39 1	0,26 2	10	56	7	9	
Sand Weiss	B dark / dunkel	14	49	37	0,13 3	0,09 4	0,41 1	0,27 2	10	48	7	9	
0701 Pearl Grey	A dark / dunkel	11	25	64	0,13 3	0,10 3	0,49 1	0,29 2	10	26	4	8	
Perlen Grau	B	11	31	58	0,12 3	0,10 3	0,47 1	0,28 2	10	33	4	8	
0909 Mandarin / Mandarine		24	42	34	0,19 2	0,13 3	0,44 1	0,27 2	10	19	4	8	
M65 100508 Sable Canary Orange	A	15	43	42	0,14 3	0,10 3	0,43 1	0,27 2	10	38	5	8	
Sand Canari Orange	B dark / dunkel	15	42	43	0,14 3	0,10 3	0,43 1	0,27 2	10	37	5	8	
0102 Grey White	A	11	41	48	0,12 3	0,09 4	0,44 1	0,27 2	9	42	4	7	
Grau Weiss	B dark / dunkel	11	32	57	0,13 3	0,10 3	0,47 1	0,28 2	9	30	4	7	

gv = 0,59: solar factor of standard glazing (C), low-emission 4/16/4 double glazing filled with Argon (U value thermal transmittance = 1,2 W/m² K).

gv = 0,32: solar factor of standard glazing (D), reflecting low-emission 4/16/4 double glazing filled with Argon (U value thermal transmittance = 1,1 W/m² K).

Samples tested according to EN 14500 standard defining the measurements and calculation methods as specified in the standard EN 13363-1 "Solar protection devices combined with glazing calculation of solar and light transmittance - Part 1: simplified method" and EN 410 "Glass in building - Determination of luminous and solar characteristics of glazing".

gv = 0,59: Sonnenfaktor für Referenzglas (C), 4/16/4 Doppelverglasung mit Argon-Edelgasfüllung und mit geringen Emissionswerten (U = 1,2 W/m² K).

gv = 0,32: Sonnenfaktor für Referenzglas (D), 4/16/4 Doppelverglasung mit Argon-Edelgasfüllung, verspiegelt und mit geringen Emissionswerten (U = 1,1 W/m² K).

Gemäss der in der Norm DIN EN 13363 "Sonnenschutzvorrichtungen in Kombination mit Verglasungen" - Berechnung der Solarstrahlung und des Lichttransmissionsgrades -

Teil 1: Vereinfachtes Verfahren beschriebenen Berechnungsverfahren und in der EN-DIN Norm 410 "Glas im Bauwesen - Bestimmung der lichttechnischen und strahlungsphysikalischen Kenngrössen von Verglasungen" beschriebenen Berechnungsverfahren geprüfte Muster.

Thermal comfort classification according to EN 14501 standard / Komfortklasse laut EN 14501: ① very little effect / sehr kleiner Effekt . ② little effect / kleiner Effekt.

③ moderate effect / mässiger Effekt. ④ good effect / guter Effekt. ⑤ very good effect / sehr guter Effekt.

Satiné 5500

Thermal and optical factors in the European standard EN 14501

Thermische und optische Leistungswerte gemäss europäischer Norm EN 14501

OF 4%		Thermal factors								Optical factors			
Openness Factor / Öffnungsfaktor		Thermische Leistungswerte								Optische Leistungswerte			
Colours / Farben	Side / Seite	Fabric / Gewebe			Fabric + glazing / Gewebe + Verglasung				Tv	Rv	Tvndif	Tvdifh	
		Ts	Rs	As	gv=0,59 gtot external blind gtot Aussenbereich	gv=0,32 gtot internal blind gtot Innenbereich	gv=0,59 gtot external blind gtot Aussenbereich	gv=0,32 gtot internal blind gtot Innenbereich					
M45 070210 Pearl White Sable	A	10	46	44	0,11 3	0,08 4	0,42 1	0,27 2	9	47	4	7	
Perlen Weiss Sand	B dark / dunkel	10	44	46	0,11 3	0,08 4	0,43 1	0,27 2	9	45	4	7	
0756 Pearl Dark Green	A dark / dunkel	12	30	58	0,13 3	0,10 3	0,47 1	0,28 2	9	27	4	8	
Perlen Tanne	B	12	34	54	0,13 3	0,10 3	0,46 1	0,28 2	9	32	4	8	
0105 Grey Canary	A	11	33	56	0,12 3	0,09 4	0,46 1	0,28 2	8	33	3	7	
Grau Canari	B dark / dunkel	11	28	61	0,13 3	0,10 3	0,48 1	0,28 2	8	26	3	7	
1010 Sable / Sand		13	40	47	0,13 3	0,10 3	0,44 1	0,27 2	8	36	4	7	
0703 Pearl Turquoise	A	13	39	48	0,13 3	0,10 3	0,44 1	0,27 2	8	34	4	7	
Perlen Türkis	B dark / dunkel	13	39	48	0,13 3	0,10 3	0,44 1	0,27 2	8	36	4	7	
0706 Pearl Bronze	A dark / dunkel	9	20	71	0,12 3	0,10 3	0,50 0	0,29 2	8	20	3	6	
Perlen Bronze	B	9	28	63	0,12 3	0,09 4	0,48 1	0,28 2	8	28	3	6	
1006 Sable Bronze	A dark / dunkel	9	19	72	0,12 3	0,10 3	0,51 0	0,29 2	8	20	3	6	
Sand Bronze	B	9	26	65	0,12 3	0,09 4	0,48 1	0,29 2	8	27	3	6	
0101 Grey / Grau		10	20	70	0,13 3	0,10 3	0,50 0	0,29 2	8	17	2	6	
1001 Sable Grey	A dark / dunkel	11	32	57	0,13 3	0,10 3	0,47 1	0,28 2	8	29	4	7	
Sand Grau	B	11	32	57	0,13 3	0,10 3	0,47 1	0,28 2	8	29	4	7	
0109 Grey Mandarin	A	12	29	59	0,13 3	0,10 3	0,48 1	0,28 2	7	17	2	5	
Grau Mandarine	B dark / dunkel	12	24	64	0,14 3	0,10 3	0,49 1	0,29 2	7	17	2	5	
0140 Grey Marine	A dark / dunkel	11	21	68	0,13 3	0,10 3	0,50 0	0,29 2	7	10	1	6	
Grau Marineblau	B	11	21	68	0,13 3	0,10 3	0,50 0	0,29 2	7	13	1	6	
4040 Marine / Marineblau		16	28	56	0,16 2	0,12 3	0,48 1	0,28 2	7	7	1	5	
0108 Grey Orange	A	11	32	57	0,12 3	0,09 4	0,47 1	0,28 2	7	24	2	6	
Grau Orange	B dark / dunkel	11	27	62	0,13 3	0,10 3	0,48 1	0,29 2	7	21	2	6	
3030 Charcoal / Charcoal		7	6	87	0,12 3	0,10 3	0,54 0	0,30 2	7	5	1	5	
0130 Grey Charcoal	A dark / dunkel	7	12	81	0,12 3	0,10 3	0,53 0	0,30 2	7	11	1	5	
Grau Charcoal	B	7	16	77	0,12 3	0,10 3	0,52 0	0,30 2	7	14	1	5	
0740 Pearl Marine	A dark / dunkel	12	29	59	0,13 3	0,10 3	0,48 1	0,28 2	6	18	3	5	
Perlen Marineblau	B	12	32	56	0,13 3	0,10 3	0,47 1	0,28 2	6	27	3	5	
0103 Grey Turquoise	A	9	29	62	0,11 3	0,09 4	0,47 1	0,28 2	6	23	2	4	
Grau Türkis	B dark / dunkel	9	26	65	0,12 3	0,09 4	0,48 1	0,29 2	6	21	2	4	
0150 Grey Green	A	9	26	65	0,12 3	0,09 4	0,48 1	0,29 2	6	23	2	4	
Grau Grün	B dark / dunkel	9	23	68	0,12 3	0,10 3	0,49 1	0,29 2	6	20	2	4	
0110 Grey Sable	A	8	31	61	0,11 3	0,09 4	0,47 1	0,28 2	6	29	2	4	
Grau Sand	B dark / dunkel	8	27	65	0,11 3	0,09 4	0,48 1	0,28 2	6	24	2	4	
0606 Bronze / Bronze		5	9	86	0,11 3	0,09 4	0,54 0	0,30 2	5	8	1	4	
M01 010330 Grey Turquoise Charcoal	A dark / dunkel	7	20	73	0,11 3	0,09 4	0,50 0	0,29 2	5	17	2	4	
Grau Türkis Charcoal	B	7	20	73	0,11 3	0,09 4	0,50 0	0,29 2	5	17	2	4	
M38 300120 Charcoal Grey Linen	A	5	21	74	0,10 3	0,08 4	0,50 0	0,29 2	5	21	1	4	
Charcoal Grau Linen	B dark / dunkel	5	14	81	0,10 3	0,09 4	0,52 0	0,30 2	5	14	1	4	
3001 Charcoal Grey	A	6	14	80	0,11 3	0,09 4	0,52 0	0,30 2	5	13	1	4	
Charcoal Grau	B dark / dunkel	6	10	84	0,11 3	0,09 4	0,54 0	0,30 2	5	10	1	4	
3006 Charcoal Bronze	A	4	7	89	0,10 3	0,09 4	0,54 0	0,30 2	4	7	1	3	
Charcoal Bronze	B dark / dunkel	4	7	89	0,10 3	0,09 4	0,54 0	0,30 2	4	7	1	3	

gv = 0,59: solar factor of standard glazing (C), low-emission 4/16/4 double glazing filled with Argon (U value thermal transmittance = 1,2 W/m² K).

gv = 0,32: solar factor of standard glazing (D), reflecting low-emission 4/16/4 double glazing filled with Argon (U value thermal transmittance = 1,1 W/m² K).

Samples tested according to EN 14500 standard defining the measurements and calculation methods as specified in the standard EN 13363-1 "Solar protection devices combined with glazing calculation of solar and light transmittance - Part 1: simplified method" and EN 410 "Glass in building - Determination of luminous and solar characteristics of glazing".

gv = 0,59: Sonnenfaktor für Referenzglas (C), 4/16/4 Doppelverglasung mit Argon-Edelgasfüllung und mit geringen Emissionswerten (U = 1,2 W/m²K).

gv = 0,32: Sonnenfaktor für Referenzglas (D), 4/16/4 Doppelverglasung mit Argon-Edelgasfüllung, verspiegelt und mit geringen Emissionswerten (U = 1,1 W/m²K).

Gemäss der in der Norm DIN EN 13363 "Sonnenschutzvorrichtungen in Kombination mit Verglasungen" - Berechnung der Solarstrahlung und des Lichttransmissionsgrades -

Teil 1: Vereinfachtes Verfahren beschriebenen Berechnungsverfahren und in der EN-DIN Norm 410 "Glas im Bauwesen - Bestimmung der lichttechnischen und strahlungsphysikalischen Kenngrössen von Verglasungen" beschriebenen Berechnungsverfahren geprüfte Muster.

Thermal comfort classification according to EN 14501 standard / Komfortklasse laut EN 14501: 0 very little effect / sehr kleiner Effekt . 1 little effect / kleiner Effekt.

2 moderate effect / mässiger Effekt. 3 good effect / guter Effekt. 4 very good effect / sehr guter Effekt.

Satiné 5500

The technical data

Die technischen Daten

COMPOSITION	42% Fibreglass / Glasfaser - 58% PVC	ZUSAMMENSETZUNG												
FIRE, SMOKE CLASSIFICATION AND OTHER OFFICIAL TEST REPORTS	<p>M1 (F) - NFP 92 503</p> <p>B1 (DE) - DIN 4102-1</p> <p>BS (GB) - 476 Pt 6 Class 0</p> <p>Euroclass C-s3,d0 (EU) - EN 13501-1 mounted according to / vorbereitet nach EN 13823 & EN 14716</p> <p>IMO - MSC 61(67) - A.563(14)</p> <p>F3 (F) - NF F 16-101</p> <p>FR, AS, B1 (CN), C UNO, B-Q-Tr, HHV / Brennwert, Permeability to air / Luftdurchlässigkeit*</p>	BRANDSCHUTZ- UND RAUCHKLASSE, UND TESTBERICHTE												
HEALTH, SAFETY	<p>Oeko-Tex Standard 100 class IV: No chemicals harmful to health and safety of users Enthält keine Chemikalien, die ungesund oder gefährlich für den Verbraucher sind</p> <p>Greenguard®: Guarantee of indoor air quality (VOC) Garantiert die Qualität der Innenluft (VOC)</p>	GESUNDHEIT, SICHERHEIT												
OPENNESS FACTOR	4%	ÖFFNUNGSFAKTOR												
UV SCREEN	Up to 96% / Bis zu 96%	ZURÜCKHALTEN DER UV-STRALUNG												
WIDTHS	160 - 190 - 220 - 250 - 285 cm (Depending on colours / Je nach Farbton)	BREITEN												
WEAVE	Twill / Köperbindung	WEBART												
WEIGHT/m ²	520 g ±5% - ISO 2286 - 2	GEWICHT/m ²												
THICKNESS	0,75 mm ±5% - ISO 2286 - 3	DICKE												
MECHANICAL RESISTANCE	<table border="1"> <thead> <tr> <th>BREAKING ZUGFESTIGKEIT</th> <th>TEAR WEITERREISSFESTIGKEIT</th> <th>FOLDING FALTFESTIGKEIT</th> </tr> </thead> <tbody> <tr> <td>> 170 daN/5cm</td> <td>≥ 10 daN</td> <td>≥ 20 daN/5cm</td> </tr> <tr> <td>> 170 daN/5cm</td> <td>≥ 9 daN</td> <td>≥ 20 daN/5cm</td> </tr> <tr> <td>ISO 1421</td> <td>EN 1875-3</td> <td>ISO 1421 **</td> </tr> </tbody> </table>	BREAKING ZUGFESTIGKEIT	TEAR WEITERREISSFESTIGKEIT	FOLDING FALTFESTIGKEIT	> 170 daN/5cm	≥ 10 daN	≥ 20 daN/5cm	> 170 daN/5cm	≥ 9 daN	≥ 20 daN/5cm	ISO 1421	EN 1875-3	ISO 1421 **	MECHANISCHE FESTIGKEIT
BREAKING ZUGFESTIGKEIT	TEAR WEITERREISSFESTIGKEIT	FOLDING FALTFESTIGKEIT												
> 170 daN/5cm	≥ 10 daN	≥ 20 daN/5cm												
> 170 daN/5cm	≥ 9 daN	≥ 20 daN/5cm												
ISO 1421	EN 1875-3	ISO 1421 **												
WARP WEFT		KETTRICHTUNG SCHUSSRICHTUNG												
ELONGATION (Warp and Weft)	< 5% - ISO 1421	ZUGDEHNUNG (Kett- und Schussrichtung)												
COLOUR FASTNESS TO LIGHT (Scale of 8)	7/8 - ISO 105 B02 White not graded / Farbe Weiss nicht bewertet	LICHTECHTHEIT (Blaumassstab bis 8)												
PACKAGING	Rolls of 52 lm / Rollen von 52 lfm	VERPACKUNG												
MAKING UP	Advice note available on request Pflegeanleitung, Konfektionshinweise: auf Anfrage	KONFEKTION												

The data in this document is for information only and may not be considered as binding
Die Daten dieses Dokuments sind rein informativ zu verstehen und unverbindlich

*Reports available on request, please contact Mermet / Testberichte verfügbar: Bitte, Mermet kontaktieren
** Internal procedure derived from ISO 1421 standard / Interne Analyse, abgeleitet von ISO 1421 Standard