

S dôrazom na ekológiu a čistotu spaľovania

Vykurovanie pre nízkoenergetické domy



Spojením prepracovanej konštrukcie, kvalitného materiálu

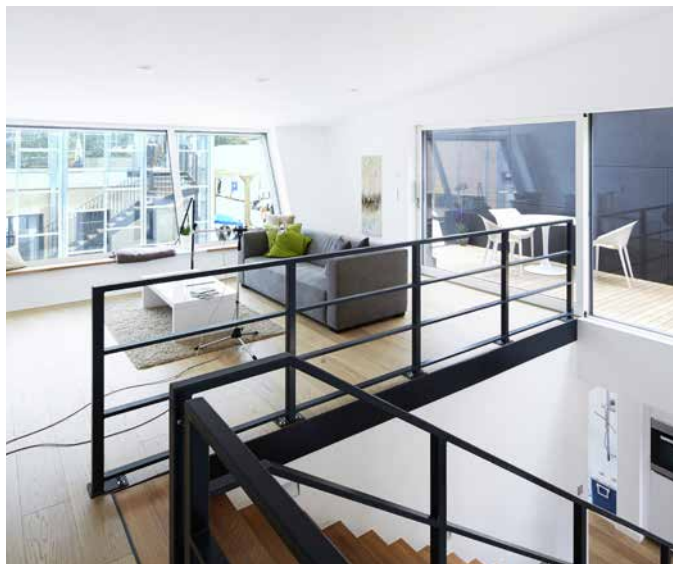
a zaujímavého dizajnu vznikla z dielne spoločnosti Romotop krbová vložka s veľmi úzkym vykurovacím telesom DYNAMIC 2G 44.55.13. Táto vložka bola už od začiatku koncipovaná ako zdroj tepla pre objekty v nízkoenergetickom štandarde, preto sa regulovateľný výkon začína od 2,5 kW, pri spotrebe 1 kg dreva a s účinnosťou 83 %. Spoločnosť veľmi dbá

na ekológiu a čistotu spaľovania, preto aj pri tejto krbovej vložky bol z dôvodu dosiahnutia najvhodnejšej trajektórie odvodu spalin použitý systém Double spin. Na maximálne akumulovanie tepla je možné na celý rad Dynamic pripojiť akumulčné prvky Mammoth, ktoré sálajú teplo ešte dlho po vyhorení paliva v komore.

Zdroj: Romotop

Knauf Comfortboard zabezpečuje rovnomernú teplotu

Pamäťové médium z vosku



Sadrokartónová doska Knauf Comfortboard zabezpečuje optimálnu klímu v miestnosti aktívnym vyrovnávaním teploty, bez dodatočných nárokov a pracovného úsilia. Zabezpečujú to mikrokapsuly Micro-nal® PCM, ktoré obsahujú vo svojom jadre pamäťové médium

z vosku. Pri pôsobení tepla alebo chladu sa vosk v kapsulách topí alebo tuhne. Pri stúpaní teploty sa teplo ukladá, pri klesaní teploty je teplo odovzdávané do priestoru. Počas zmeny fázy ostáva teplota konštantná. Teplo uložené pri zmene fázy sa označuje ako latentné teplo. Ide o reverzibilný

proces v oblasti topenia vosku. Zvýšením teploty v miestnosti nad teplotu topenia (23 °C) začínajú mikrokapsule pracovať, prebytočné teplo je absorbované a uložené v doskách. Výsledkom je udržiavanie rovnomernejšej teploty v miestnosti. Viac na www.knauf.sk.

Zdroj: Knauf Bratislava, s. r. o.

Diamond 800 prepisuje pravidlá výkonnosti high-end reproduktorov

Drahokam v korune Hi-Fi



Počas takmer 40 rokov, generáciu po generácii, rad 800 Series od

Bowers & Wilkins stanovuje nové štandardy. Teraz, pri 50. výročí firmy, nový rad 800 Series Diamond nanovo definuje, čo je s Hi-Fi reproduktorom možné dosiahnuť. Nový vývoj má také dimenzie, že takmer všetky súčasti sa líšia od súčasného radu 800 Series Diamond. Cieľom nebolo aktualizovať súčasný

produkt, ale doniesť niečo nové. Jediným zostávajúcim prvkom je diamantový tweeter. Zistili sme, že nie je možné zlepšiť výkon ponúkaný diamantom. A aj v jeho prípade sa zlepšila mriežka, ktorá je napevno a je z materiálu, ktorý ju ešte lepšie ochráni.

Zdroj: BIS Audio

Krivky spĺňajúce takmer každú architektonickú predstavu

Farebné MDF Innovos



Najnovším prírastkom do portfólia dekoratívnych produktov Innovos sú farebné MDF dosky. Tento veľkoplošný materiál sa vyrába lisovaním drevných vlákien s pridaním

farebných pigmentov. Vyznačuje sa vysokou hustotou a rovnomerným prefarbením v celom priereze. Farby sú svetlosťale a vplyvom slnečného žiarenia nevyblednú. Na výber

je 6 trendových farieb – teplé žlté tóny Curry, jemná červená Berry, intenzívna čierna Black, kráľovská modrá Royal, zemitá hnedá Terra a neutrálna sivá Grey. Dostupné sú v hrúbkach 10, 16, 19 a 25 mm. Farebné MDF Innovos boli vyvinuté s ohľadom na životné prostredie a pri vývoji sa myslelo aj na špeciálne podmienky použitia. Vďaka polomeru ohybu len 150 mm je možné dosiahnuť skutočne rôznorodé krivky spĺňajúce takmer každú architektonickú predstavu.

Zdroj: IW Trend, s. r. o.

Nová bezbarierová navijacia dverová sieť

Stop hmyzu!

Spoločnosť K-SYSTEM prináša na slovenský trh novú bezbarierovú navijaciu dverovú sieť proti hmyzu s názvom NobaRoll, ktorú prvýkrát prezentovala na výstave R+T Stuttgart 2015. NobaRoll je kombináciou štandardnej rolovacej siete a osvedčeného funkčného mechanizmu a dizajnového prevedenia plisovaných dverových sietí Nobarrier®. K výhodám siete NobaRoll patrí to, že je vhodná pre zdvižne posuvné dvere, tzv.



HS-PORTAL, poskytuje nerušený výhľad cez napnutú sieťovinu bez napínacích šnúr, znižuje sa riziko prechodu lezúceho hmyzu prostredníctvom kefkových tesnení, má

bezbarierový prechod pre ľahký prístup vozíčkarom a inštalácia je rýchla vďaka stenovým klipom.

Viac na: www.ksystem.sk

Zdroj: K-System

Súčasný trendy v riešeníach striech

Sympóziu Striechy 2015

V dňoch 25. a 26. novembra sa uskutoční 22. bratislavské sympóziu s medzinárodnou účasťou Striechy 2015.

Program sympózia s hlavnou témou „Súčasný trendy v riešeníach striech“ obsahuje 27 prednášok na základe výberu odborným garantom Prof. Ing. Jozefom Oláhom, PhD. Nosné témy sympózia sú: „Súčasný trendy v tvorbe technických predpisov platných pre navrhovanie a realizáciu striech a hydroizolácií stavieb – normy, smernice a pravidlá“ a „Rozvoj súčasných



poznatkov v riešeníach plochých striech na báze dreva z hľadiska difúzie vodnej pary“. Značná časť prednášok bude venovaná súčasným trendom protipožiariarnej ochrany striech a samostatný

blok sympózia budú tvoriť povlakové krytiny plochých striech. So svojimi prednáškami vystúpia aj zahraniční prednášatelia. Bližšie informácie na:

www.cechstrecharov.sk

Zdroj: Čech strecharov Slovenska