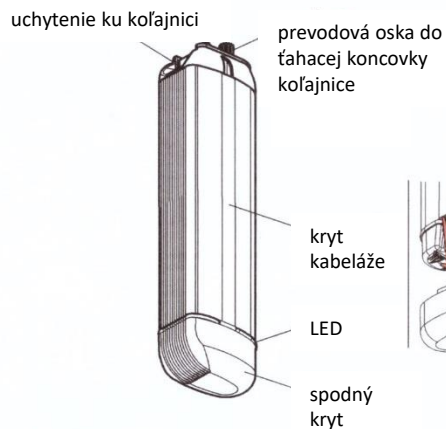
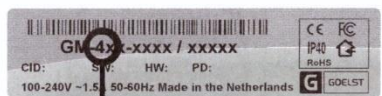
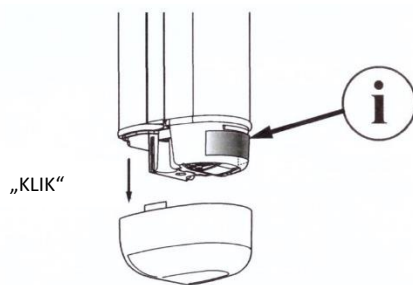


Manuál pre pohony GM-4 a GM-6

1 Popis

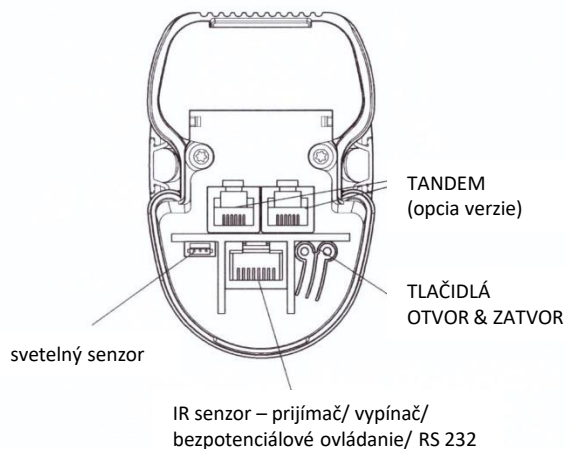


2 identifikácia označenia

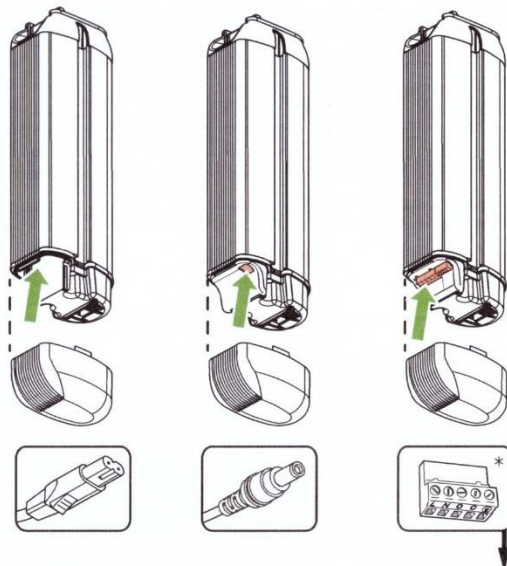


"4" = GM-4
"6" = GM-6

3 možnosti pripojenia

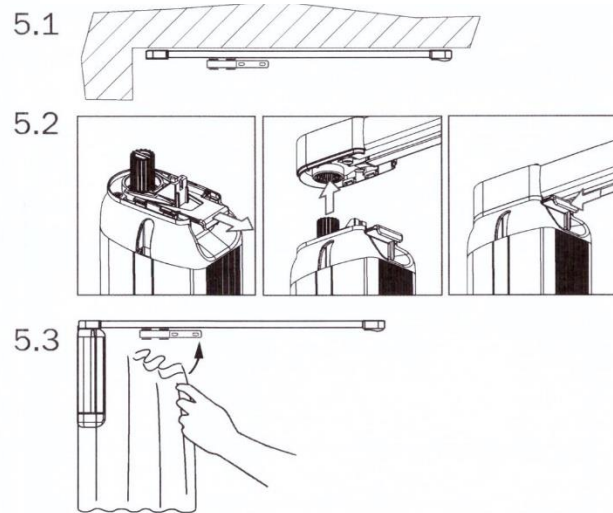


4 možnosti napájania

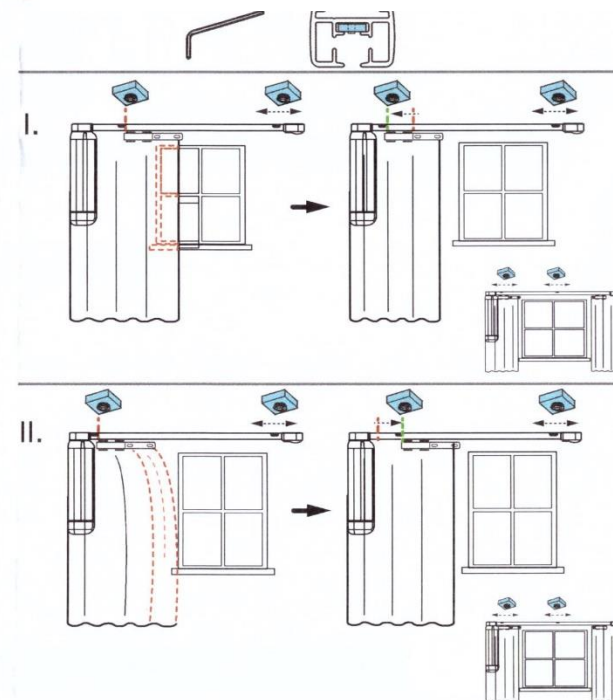


*kalibrácia len zo zapojeným 4 alebo 5 žilovým vodičom A fázou trvale pod napätím alebo s použitím špeciálneho kalibračného kábla

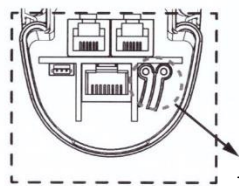
5 inštalácia pohonu - osadenie



6 prispôbenie dorazov (ak sú potrebné)



7 automatická kalibrácia

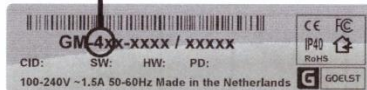


TLAČIDLÁ

"4" ✓

"6" ✓

"1" ✗ automatická kalibrácia nie je možná



krátko
stlač
ľubovoľné
tlačidlo

