

Podľa výsledkov istej štúdie začne klesať produktivita práce už pri teplote vyššej než 25 °C.

Pri teplote nad 30 °C začne byť pokles veľmi prudký.

TEXT KATARÍNA BAROŠOVÁ  
FOTO ARCHÍV FIRIEM

**PLISOVANÉ ROLETY VELUX** sa vyznačujú tým, že v miestnosti mätko rozptyľujú denné svetlo. K dispozícii sú v 20 farebných variantoch. Sú jednoducho ovládateľné – môžete ich umiestniť nielen na celej ploche okna, ale aj v jeho dolnej a hornej časti či v strede.

## Interiérové tienenie

Ak chcete ochrániť dom či byt pred slnkom a hľadáte cenovo dostupné riešenie, ktoré si nevyžaduje stavebnú prípravu, prípadne, ak chcete dosiahnuť súkromie či osviežiť interiér, riešením môže byť interiérové tienenie, ktoré dnes ponúka niekoľko možností vzhľadu i ovládania.

FOTO VELUX

Najčastejšie si volíme ako ochranu pred slnkom v interiéri žalúzie alebo rolety.

Zmierňujú výkyvy svetelnej a tepelnej pohody počas dňa.

## 1 Žalúzie

Sú najrozšírenejším spôsobom ochrany pred priamym slnečným žiarením. Vonkajšie sú efektívnejšie pri ochrane pred prehrievaním a vďaka svojej pevnej konštrukcii pri úplnom sklopení dokážu poskytnúť dostatočnú ochranu a miestnosť celkom zatemniť. Vnútorne žalúzie majú obvykle subtilnejšiu konštrukciu a používajú sa na reguláciu množstva svetla, resp. na stlmenie a rozptýlenie svetla pri zachovaní dostatočného jas v miestnosti. Ak sú kontakty dosadenia jednotlivých líst dostatočne utesnené, poslúžia takéto žalúzie aj v zime – na zlepšenie tepelnoizolačných vlastností okna. Vyrábajú sa z hliníka, PVC alebo z prírodných materiálov, ako je drevo či bambus. Najpoužívanejšie sú hliníkové, ktoré sú vhodné do plastových okien, ich výhodou je tiež nízka cena a široká farebná škála. Horizontálne žalúzie využijete takmer pri všetkých typoch okien. Neprekáža im ani neštandardný tvar a jednoducho sa ovládajú. Pri regulácii svetla sú účinné aj vertikálne žalúzie, hoci v niekom môžu budiť dojem kancelárskej uniformity. V súčasnosti sú však k dispozícii aj rôznofarebné či vzorované vertikálne žalúzie, ktoré priestor nielen zatemnia, ale dokážu ho aj zútulniť.



**HLINÍKOVÉ HORIZONTÁLNE ŽALÚZIE** sú najrozšírenejším druhom interiérového tienenia z dôvodu výborného pomeru ceny a kvality. Umožňujú zabrániť nežiaducim pohľadom a regulovať vstup denného svetla do miestnosti. [www.ksystem.sk](http://www.ksystem.sk)

## 2 Rolety

Vnútorne rolety sú jednoduchou a praktickou ochranou pred slnkom. Nezachytávajú toľko prachu ako žalúzie, preto sú vhodné do domácnosti s alergikom. Aj ich údržba je ľahšia. Decentne ladia s okolím a správny výber látky a dizajnu vytvorí príjemnú atmosféru v interiéri. Vybrať si môžete z obrovského množstva látok s výbornými fyzikálnymi vlastnosťami, ako sú odrazivosť, pohltivosť a prenos slnečnej energie. Existujú i transparentné látky, ktoré umožňujú kontakt s vonkajším okolím a zároveň chránia pred slnečnými lúčmi a odleskami. Látky s menšou priepustnosťou svetla prinášajú zasa jemnú farebnú atmosféru a zároveň zabezpečujú dostatok súkromia. Stopercentné zatemňovacie látky neprepustia žiadne svetlo, sú vhodné do oddychových miestností. Rovnako ako žalúzie, aj rolety sú manuálne ľahko ovládateľné popruhom alebo kľukou. K zvýšenému štandardu patrí vyťahovanie pomocou elektromotora, ktorý sa ovláda vypínačom, diaľkovým ovládačom alebo centrálnou. Cena roliet sa odvíja od použitej látky. Pri jej výbere uprednostnite antistatický povrch, ktorý odpudzuje prach, menej sa špiní a dá sa umyť, povysávať či dokonca opraviť.



**INTERIÉROVÁ LÁTKOVÁ ROLETA** s elegantným hranatým navíjacím boxom, s možnosťou manuálneho alebo motorického ovládania. Výber látok s rôznou transparentnosťou, dizajnom a funkciou je veľmi pestrý.



**DEKORATÍVNE PLISOVANÉ ROLETY** sú univerzálnym riešením ochrany pred slnkom počas dňa. Vďaka systému „deň a noc“ môžete mať v jednej rolete priehľadnú látku pre deň a nepriehľadnú pre noc. [www.kvalitnetienenie.sk](http://www.kvalitnetienenie.sk)

### 3 Plisé

Látkové dekoratívne tienenie s typickými skladmi je univerzálnou ochranou interiéru pred slnkom a nežiaducimi pohľadmi. Plisované rolety sú ako stvorené na tienenie okien oblúkových a šikmých tvarov. Navyše, ovládať ich je možné rôznym spôsobom – držadlom, profilom, šnúrou, retiazkou, kľukou alebo motoricky. Dajú sa vyťahovať aj odspodu smerom hore. Vďaka svojej širokej variabilite tvarov, ovládaniu a možnostiam strešného vyhotovenia je tento typ tienenia vhodný na zatienenie zimných záhrad a svetlíkov. Plisované rolety taktiež ponúkajú možnosť mať dve rolety v jednom mechanizme, pričom jedna roleta slúži na zatienenie počas dňa a druhá slúži na dostatok súkromia počas spánku.

### 4 Roletožalúzie

Roletožalúzie v sebe spájajú dizajn rolety a funkčnosť žalúzie. Sú ideálnym riešením optimálneho osvetlenia a regulácie teploty. Ide o roletu, ktorá pomocou zdvojenej látky a pruhu vtkaného medzi ňu spĺňa očakávanie dekoratívneho zatienenia okien. Jediným ovládaním naklopite pruhy látok, regulujete svetlo a rolujete do akejkoľvek polohy. To všetko bez toho, aby sa z interiéru vytrácal jas. V zatvorenom stave príjemne znižuje kontrast svetla, zatiaľ čo v otvorenej polohe ponúka výhľad. Roletožalúzie sa ovládajú manuálne, prípadne na diaľkovom ovládaní. Montujú sa buď nad okno, alebo na strop, takže dokážu efektívne prekryť celé okno.



**ROLETOŽALUZIE V SEBE KOMBINUJU** funkciu žalúzií a rolet. Ovládací mechanizmus môže byť ukrytý do bielej alebo striebornej kazety, z ktorej vychádza zdvojená polyesterová látka. [www.luxusnetienenie.sk](http://www.luxusnetienenie.sk)

### 5 Závesy

Ak zvolíte tú správnu látku a vzor, závesy môžu byť skutočnou dominantou interiéru. Môžete nimi efektne a funkčne zatieniť aj veľké zasklené plochy, a pritom nenarušiť útulný ráz interiéru. Takéto interiérové veľkoplošné závesy zo špeciálnych látok s vysokou odrazivosťou tepla a slnečných lúčov majú tiež rôzne stupne zatemnenia či transparentnosti. Montujú sa na nehučný nosný vodiaci systém, ovládajú sa buď manuálne, alebo diaľkovo. Špeciálny systém umožňuje naskladať látku v rovnakom rádiuse, ktorý vytvára pravidelné rovnomerné „vlny“. Okrem závesov si môžete v rovnakej látke zaobstaráť aj ostatné doplnky, ako sú napríklad vankúše, a interiér dokonale zladíť.



**LÁTKA INTERIÉROVÉHO ZÁVESU** Silent Gliss WAVE tvorí riasením presné harmonické vlny. Ovláda sa manuálne alebo motoricky.



**PRIRODNÝ CHARAKTER INTERIÉRU** môžete podporiť napríklad aj bambusovými žalúziami.

### 6 Bambusové žalúzie

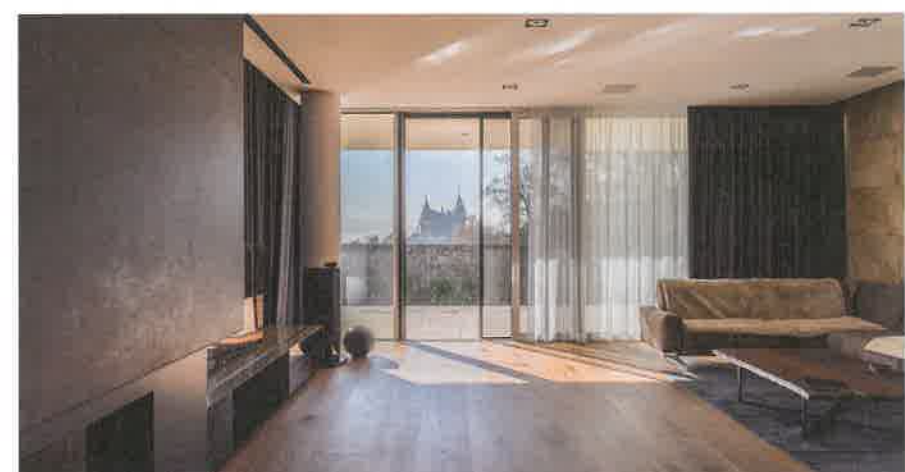
Na oknách pôsobia elegantným a prirodzeným dojmom a prispievajú k pocitu útulnosti a príjemnej atmosfére. Keďže bambusové drevo je tvarovo stále a nemení svoje vlastnosti ani vplyvom pôsobenia slnka a tepla, takéto žalúzie patria medzi tieniace zariadenia, ktoré sa vám odvdáčia dlhou životnosťou. Bambusové žalúzie sa dajú inštalovať aj na atypické okenné otvory. Ovládajú sa manuálne pomocou paličky či retiazky alebo motoricky. Ovládacie prvky sú umiestnené v hornej kovovej lište, ktorá je z estetického hľadiska prekrytá drevenou lištou, a z dôvodu vyššej hmotnosti bambusových lamiel v porovnaní s hliníkovými lamelami sú zosilnené. Bonusom je ich ekologický rozmer.

### 7 Japonské steny

Slúžia nielen ako tienenie či náhrada záclony, ale aj ako elegantná dekorácia. Používajú sa na zatienenie celej steny aj s okenným otvorom. Hodia sa do moderných minimalistických interiérov, na francúzske okná aj na predelenie veľkých vnútorných priestorov. Svojimi čistými líniami pôsobia veľmi jemne a uhládne. Ich súčasťou je hliníková koľajnica, ktorá má jednu až šesť drážok, čo závisí od dĺžky priestoru, ktorý chcete textilnými stenami zakryť. Ovládajú sa manuálne alebo motoricky a vďaka veľkému výberu látok a dekorov s nimi vytvoríte originálny vzhľad a osobitý charakter každého interiéru.



**NIELEN NA TIENENIE,** ale aj na efektívne rozdelenie priestoru sa dajú využiť posuvné panelové steny, známe ako japonské steny.



### GLYDEA – najtichšia motorizovaná koľajnica pre závesy a záclony

Táto koľajnica značky Somfy s možnosťou výroby oblúkových tvarov predstavuje spôsob, ako si manipuláciu so závesmi významne uľahčiť a spríjemniť. Nikdy nebolo ovládanie závesov a záclon také komfortné a jednoduché. Záves je totiž možné ovládať nielen prostredníctvom stenového a diaľkového ovládača, ale aj jemným potiahnutím za látku. Vďaka funkcii „touch motion“ pohon rozpozná pohyb, zapne sa a sám pokračuje v zadanom smere pohybu. Závesy je možné zaťahovať smerom na stranu alebo rozťahovať zo stredu smerom na bok. Glydea taktiež vyniká mimoriadne tichým chodom.

[www.kvalitnetienenie.eu](http://www.kvalitnetienenie.eu) somfy

**SYSTEM** SLOVENSKÝ VÝROBKA SLOVENSKÝ VÝROBKA  
Slovenské žalúzie s najlepšími referenciami

NAVŠTÍVTE NÁS V ŠPECIALIZOVANÝCH ŠTÚDIÁCH TIENIACEJ TECHNIKY:  
BANSKÁ BYSTRICA Kapitúlska 21 tel.: 048/4156601  
BRATISLAVA Zadunajská cesta 12 tel.: 02/44461349  
KOŠICE Jakobyho 1 tel.: 055/7997441  
NITRA Beniaková 2 tel.: 0377/930181  
ŽIAR NAD HRONOM SNP 2780/170 tel.: 045/6940401